



⚠ ¡Importante!

Durante la instalación o tiempo que dure la construcción cubra el producto con cartón o tela y cinta de enmascarar. Esto previene que se deteriore mientras termina la construcción.

El uso diario y normal de los productos, genera un cambio en la apariencia del producto. Realizando el mantenimiento se puede recuperar la apariencia original. Recuerde que el continuo uso de jabones, detergentes, blanqueadores, crema dental, alimentos entre otros productos de uso común, van generando depósitos de calcio, manchas, zonas blancas, y otros, sobre la superficie del producto.

Important: During installation or construction duration cover the product with cloth or cardboard and masking tape. That prevents it from deteriorating while completing construction.

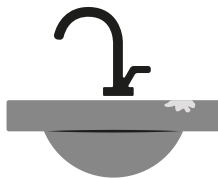
A normal everyday product use generates deterioration in product appearance. The continued use of soaps, detergents, bleach, toothpaste, food and other products in common use, they are generating calcium deposits, stains, white areas, and others on the product surface.



Recomendaciones / Recommendations

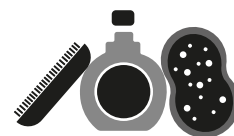
- 1 Evite dejar por largo tiempo sobre la superficie del producto, agua sucia o ácidos fuertes.

Avoid leaving long time on the product surface, dirty water and strong acids.



- 2 Evite el uso de productos de limpieza abrasivos (esponjas metálicas, cepillos metálicos, detergente, entre otros).

Avoid using abrasive cleaners (scouring pads, wire brushes etc.)



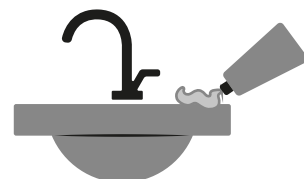
- 3 Evite dejar alimentos o residuos de ellos por mucho tiempo, sobre la superficie del producto. Los ácidos que estos generan por su descomposición deterioran su apariencia.

Avoid leaving food or waste them too long on the surface of the product. These acids generated by decomposition deteriorate its appearance.



- 4 Evite dejar crema dental por mucho tiempo sobre la superficie del producto, ya que esta podría afectar su apariencia.

Avoid leaving long toothpaste on the surface of the product, as this may affect their appearance.

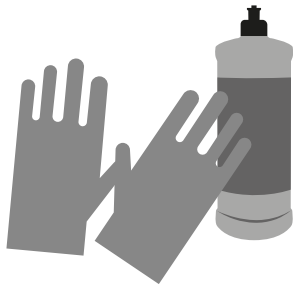




Limpieza / cleaning

- 1** Resiste solventes, blanqueadores y ácidos cítricos sin deteriorarse.

Resists solvents, bleach and citric acid without damage.



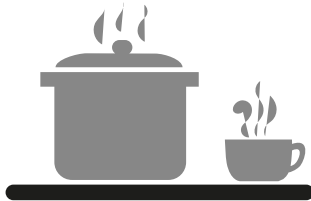
- 2** Resiste 55 kilos (con la adecuada instalación).

Resist 110.23 pounds (Lb) (with proper installation).



- 3** Recomendamos proteger su mesón con una tabla para poner elementos muy calientes.

With recommend protecting your counter top kitchen skin with a table to put hot items..



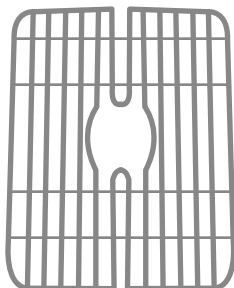
- 4** Utilice una tabla para cortar y procesar sus alimentos.

Use a cutting board to cut and process the food.



- 5** Utilice un protector para lavaplatos en el pozuero del mesón.

Use a dishwasher protector on the counter top.



- 6** Para eliminar las manchas, rayones superficiales y recuperar el brillo en los productos: utilice papel lija de agua #1000 y luego brille el producto con cera para automóviles.

Para eliminar rayas profundas utilice lija de agua #400 después #600, luego #1000 y finalmente brille con cera para automóviles la pieza con el fin de recuperar el brillo original.

Nota: Brillarlo periódicamente con cera para automóviles con el fin de conservar su apariencia original

To remove stains, surface scratches and restore shine in products: Use #1000 sandpaper of water and then shine with car wax product.

To remove deep scratches use sandpaper # 600 # 400 of water after, then # 1000 and finally car wax shine piece in order to recover the brightness originates.



- 7** Para limpiar productos con apariencia santin: utilice esponja tipo "Asesponja".

Asesponja es un producto mágico que sirve para limpiar piscinas, baños y bañeras, recomendamos su uso para mantenimiento.

Modo de empleo:

1. Humedezca la esponja.
2. No usar detergentes o productos químicos.
3. Limpie la superficie.

Asesponja es un producto compuesto por fibra impregnada en material limpiador y desmanchador, no se necesita usar detergentes, jabones o similares.

To clean products with satin appearance: Use sponge-like "Asesponja". a magical product used to clean swimming pools, bathrooms and bathtubs, we recommend its use for maintenance.

How to use:

1. Moisten the sponge.
2. Do not use detergents or chemicals.
3. Clean the surface.

"Asesponja" is a product composed of impregnated fiber cleaning material and spotter, you do not need to use detergents, soaps or similar.

