

### ⚠ ¡Importante!

Durante la instalación o tiempo que dure la construcción cubra el producto con cartón o tela y cinta de enmascarar. Esto previene que se deteriore mientras termina la construcción.

El uso diario y normal de los productos, genera un cambio en la apariencia del producto. Realizando el mantenimiento se puede recuperar la apariencia original. Recuerde que el continuo uso de jabones, detergentes, blanqueadores, crema dental, alimentos entre otros productos de uso común, van generando depósitos de calcio, manchas, zonas blancas, y otros, sobre la superficie del producto.

**Important:** During installation or construction duration cover the product with cloth or cardboard and masking tape. That prevents it from deteriorating while completing construction.

A normal everyday product use generates deterioration in product appearance. The continued use of soaps, detergents, bleach, toothpaste, food and other products in common use, they are generating calcium deposits, stains, white areas, and others on the product surface.

### ✓ Recomendaciones / Recommendations

- 1 Evite dejar por largo tiempo sobre la superficie del producto, agua sucia o ácidos fuertes.

*Avoid leaving long time on the product surface, dirty water and strong acids.*



- 2 Evite el uso de productos de limpieza abrasivos (esponjas metálicas, cepillos metálicos, detergente, entre otros).

*Avoid using abrasive cleaners (scouring pads, wire brushes etc.)*



- 3 Evite dejar alimentos o residuos de ellos por mucho tiempo, sobre la superficie del producto. Los ácidos que estos generan por su descomposición deterioran su apariencia.

*Avoid leaving food or waste them too long on the surface of the product. These acids generated by decomposition deteriorate its appearance.*



- 4 Evite dejar crema dental por mucho tiempo sobre la superficie del producto, ya que esta podría afectar su apariencia.

*Avoid leaving long toothpaste on the surface of the product, as this may affect their appearance.*





## Limpieza / cleaning

- 1** Mezcle agua, jabón y blanqueador en una relación 15:1 (Quince partes de agua por una de blanqueador) y dispérsela sobre la superficie. Deje actuar por un tiempo **MÁXIMO DE 5 MIN** y restriegue en forma circular con un cepillo de celda plástica suave (tipo cepillo dental).

*Mixing water, soap and bleach in a relation 15: 1 (Fifteen parts of water to one part bleach) and apply to the surface. Leave on for a maximum of 5 MIN and wipe in a circular motion with a soft bristled plastic cell (toothbrush type).*



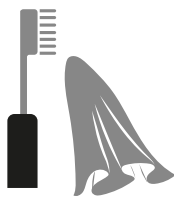
- 2** Enjuague asegurándose de que no queden residuos de blanqueador y/o jabón.

*Wash making sure no bleach residue and / or soap.*



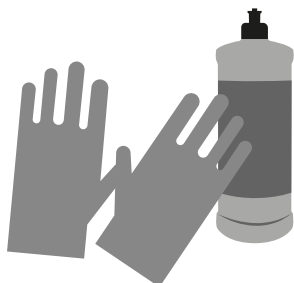
- 3** Una vez por semana, mezcle agua y vinagre y frote sobre la superficie, deje actuar por 5 minutos restriegue con un cepillo de cerda suave (tipo cepillo dental) y retire con agua y un trapo suave.

*Once a week, mix water and vinegar and rub it on the surface, leave on for 5 minutes scrub with a Soft bristle brush (toothbrush type) and remove with water and a soft cloth.*



- 4** En caso de que una mancha esté muy pegada, limpie con trapo húmedo en thinner y lave con agua y jabón.

*In the event that a stain is much attached, wipe with damp cloth in paint thinner and wash with soap and water.*



- 5** Para eliminar las manchas, rayones superficiales y recuperar el brillo en los productos: utilice papel lija de agua #1000 y luego brille el producto con cera para automóviles.

Para eliminar rayas profundas utilice lija de agua #400 después #600, luego #1000 y finalmente brille con cera para automóviles la pieza con el fin de recuperar el brillo original.

**Nota:** Brillarlo periódicamente con cera para automóviles con el fin de conservar su apariencia original

*To remove stains, surface scratches and restore shine in products: Use #1000 sandpaper of water and then shine with car wax product.*

*To remove deep scratches use sandpaper # 600 # 400 of water after, then # 1000 and finally car wax shine piece in order to recover the brightness originates.*



- 6** Para limpiar productos con apariencia santin: utilice esponja tipo "Asesponja".

Asesponja es un producto mágico que sirve para limpiar piscinas, baños y bañeras, recomendamos su uso para mantenimiento.

**Modo de empleo:**

1. Humedezca la esponja.
2. No usar detergentes o productos químicos.
3. Limpie la superficie.

Asesponja es un producto compuesto por fibra impregnada en material limpiador y desmanchador, no se necesita usar detergentes, jabones o similares.

*To clean products with satin appearance: Use sponge-like "Asesponja". a magical product used to clean swimming pools, bathrooms and bathtubs, we recommend its use for maintenance.*

**How to use:**

1. Moisten the sponge.
2. Do not use detergents or chemicals.
3. Clean the surface.

*"Asesponja" is a product composed of impregnated fiber cleaning material and spotter, you do not need to use detergents, soaps or similar.*

